



АДМИНИСТРАЦИЯ ГОРОДА ЕВПАТОРИИ  
РЕСПУБЛИКИ КРЫМ

**ПОСТАНОВЛЕНИЕ**

дд. Дд. дддд.з

ЕВПАТОРИЯ

№ 515-п

**Об утверждении градостроительного плана земельного участка  
с кадастровым номером 90:18:010155:4142, расположенного по адресу:  
Республика Крым, городской округ Евпатория, г. Евпатория, пр-кт Победы, з/у 93**

В соответствии со ст. 57.3 Градостроительного кодекса Российской Федерации, приказом Министерства строительства и жилищно-коммунального хозяйства Российской Федерации от 25.04.2017 №741/пр «Об утверждении формы градостроительного плана земельного участка и порядка ее заполнения», с изменениями от 02.09.2021 №635/пр, приказом Федеральной службы государственной регистрации, кадастра и картографии от 10.11.2020 №П/0412 «Об утверждении классификатора видов разрешенного использования земельных участков», Законом Республики Крым от 16.01.2015 №67-ЗРК/2015 «О регулировании градостроительной деятельности в Республике Крым», Уставом муниципального образования городской округ Евпатория Республики Крым, решением Евпаторийского городского совета от 26.06.2015 № 1-22/7 «О внесении изменений в решение Евпаторийского городского совета от 30.01.2015 № 1-13/26 «Об утверждении перечня муниципальных услуг и порядка определения размера платы за оказание услуг, которые являются необходимыми и обязательными для предоставления органами местного самоуправления муниципального образования городской округ Евпатория Республики Крым» в новой редакции», постановлением администрации города Евпатории Республики Крым от 07.06.2022 №1163-п «Об утверждении административного регламента муниципальной услуги «Предоставление градостроительного плана земельного участка», на основании обращения директора общества с ограниченной ответственностью «СК Консоль-Строй ЛТД» Ясинского В.Б. от 27.01.2023г. № 187/01-09 и представленных материалов, администрация города Евпатории Республики Крым **п о с т а н о в л я е т**:

1. Утвердить градостроительный план земельного участка с кадастровым номером 90:18:010155:4142, площадью 7054 кв.м., расположенного по адресу: Республика Крым, городской округ Евпатория, г. Евпатория, пр-кт Победы, з/у 93, переданного в аренду обществу с ограниченной ответственностью «Строительная компания Консоль-Строй ЛТД» с видами разрешенного использования земельного участка –

«многоэтажная жилая застройка (высотная застройка)», код 2.6., «среднеэтажная жилая застройка», код 2.5. Прилагается.

2. Настоящее постановление вступает в силу со дня его подписания.

3. Контроль за исполнением настоящего постановления возложить на заместителя главы администрации города Евпатории Республики Крым, курирующего отдел архитектуры и градостроительства администрации города Евпатории Республики Крым.

Заместитель главы администрации  
города Евпатории Республики Крым

М.И. Колганов



УТВЕРЖДЕН  
постановлением администрации  
города Евпатории Республики Крым  
от 20.06.2023 № 515-п



ОТДЕЛ АРХИТЕКТУРЫ И ГРАДОСТРОИТЕЛЬСТВА  
АДМИНИСТРАЦИИ ГОРОДА ЕВПАТОРИИ  
РЕСПУБЛИКИ КРЫМ

ГРАДОСТРОИТЕЛЬНЫЙ ПЛАН  
ЗЕМЕЛЬНОГО УЧАСТКА

№	Р	Ф	-	9	1	-	2	-	1	8	-	1	-	0	1	-	2	0	2	3	-	0	6	4	1
---	---	---	---	---	---	---	---	---	---	---	---	---	---	---	---	---	---	---	---	---	---	---	---	---	---

Евпатория  
2023г.

## ГРАДОСТРОИТЕЛЬНЫЙ ПЛАН ЗЕМЕЛЬНОГО УЧАСТКА

№ Р Ф - 9 1 - 2 - 1 8 - 1 - 0 1 - 2 0 2 3 - 0 6 4 1

Градостроительный план земельного участка подготовлен на основании обращения директора общества с ограниченной ответственностью «СК Консоль-Строй ЛТД» Ясинского В.Б. от 27.01.2023г. № 187/01-09.

(реквизиты заявления правообладателя земельного участка, иного лица в случае, предусмотренном частью 1.1 статьи 57.3 Градостроительного кодекса Российской Федерации, с указанием ф.и.о. заявителя - физического лица, либо реквизиты заявления и наименование заявителя - юридического лица о выдаче градостроительного плана земельного участка)

Местонахождение земельного участка:

Республика Крым

(субъект Российской Федерации)

городской округ Евпатория

(муниципальный район или городской округ)

г. Евпатория, пр-кт Победы, з/у 93

(поселение)

Описание границ земельного участка (образуемого земельного участка):

Обозначение (номер) характерной точки	Перечень координат характерных точек в системе координат, используемой для ведения Единого государственного реестра недвижимости	
	X	Y
1	4999517,18	4366477,03
2	4999515,71	4366466,24
3	4999512,86	4366442,75
4	4999491,97	4366429,47
5	4999487,75	4366426,78
6	4999453,14	4366395,70
7	4999573,54	4366386,74
8	4999579,05	4366472,93
1	4999517,18	4366477,03

Кадастровый номер земельного участка: 90:18:010155:4142

Площадь земельного участка: 7054+/-47 кв.м.

Информация о расположенных в границах земельного участка объектах капитального строительства Объекты капитального строительства отсутствуют.

Информация о границах зоны планируемого размещения объекта капитального строительства в соответствии с утвержденным проектом планировки территории (при наличии). Проект планировки территории не утвержден.

Обозначение (номер) характерной точки	Перечень координат характерных точек в системе координат, используемой для ведения Единого государственного реестра недвижимости	
	X	Y
---	---	---

Реквизиты проекта планировки территории и (или) проекта межевания территории в случае, если земельный участок расположен в границах территории, в отношении которой утверждены проект планировки территории и (или) проект межевания территории

Документация по планировке территории не утверждена

(указывается в случае, если земельный участок расположен в границах территории в отношении которой утверждены проект планировки территории и (или) проект межевания территории)

Градостроительный план подготовлен: Отделом архитектуры и градостроительства администрации города Евпатории Республики Крым

(ф.и.о., должность уполномоченного лица, наименование органа или организации)

М.П.

(подпись)

/ А.Н.Епифанов /

(расшифровка подписи)

Дата выдачи 21.02.2023  
(ДД.ММ.ГГГГ)

### 1. Чертеж(и) градостроительного плана земельного участка

Чертеж градостроительного плана земельного участка разработан на топографической основе в масштабе 1:1000, выполненной в мае 2022г. ООО «НПП «ЭКОТЕХПРОМ» (СРО № МРИ-0473-2017-9102064779-01 от 29.06.2017г.)

(дата, наименование организации, подготовившей топографическую основу)

Чертеж градостроительного плана земельного участка разработан 08.02.2023г. муниципальным казенным учреждением «Управление территориального планирования и градостроительной деятельности».

(дата, наименование организации)

2. Информация о градостроительном регламенте либо требованиях к назначению, параметрам и размещению объекта капитального строительства на земельном участке, на который действие градостроительного регламента не распространяется или для которого градостроительный регламент не устанавливается

Земельный участок расположен в зоне застройки жилыми домами смешанной этажности (Ж-3). Установлен градостроительный регламент.

2.1. Реквизиты акта органа государственной власти субъекта Российской Федерации, органа местного самоуправления, содержащего

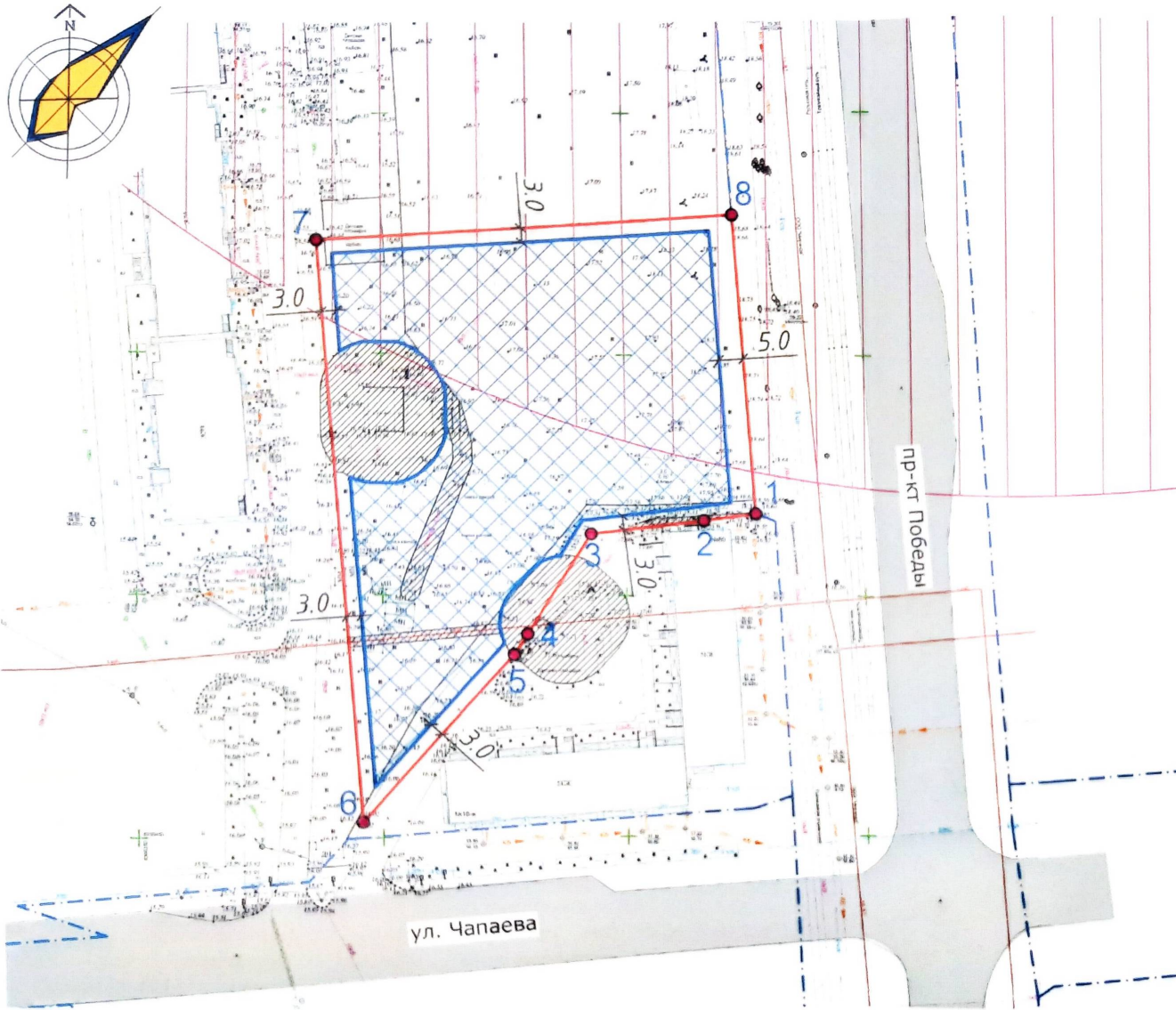
градостроительный регламент либо реквизиты акта федерального органа государственной власти, органа государственной власти субъекта Российской Федерации, органа местного самоуправления, иной организации, определяющего в соответствии с федеральными законами порядок использования земельного участка, на который действие градостроительного регламента не распространяется или для которого градостроительный регламент не устанавливается

Евпаторийский городской совет Республики Крым, решение от 22.02.2019г. №1-86/2 «Об утверждении Правил землепользования и застройки муниципального образования городской округ Евпатория», с изменениями от 26.08.2022г. №2-56/4.

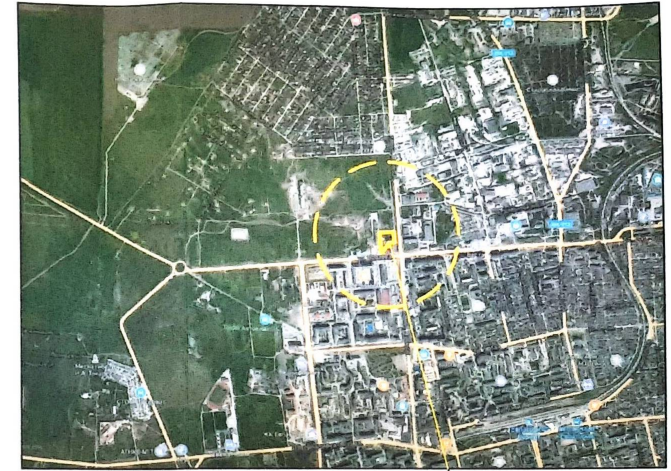
2.2. Информация о видах разрешенного использования земельных участков  
основные виды разрешенного использования земельного участка:

- малоэтажная многоквартирная жилая застройка, код 2.1.1;
- блокированная жилая застройка, код 2.3;
- среднеэтажная жилая застройка, код 2.5;
- многоэтажная жилая застройка (высотная застройка), код 2.6;
- обслуживание жилой застройки, код 2.7;
- хранение автотранспорта, код 2.7.1;
- коммунальное обслуживание, код 3.1;
- предоставление коммунальных услуг 3.1.1;
- административные здания организаций, обеспечивающих предоставление коммунальных услуг, код 3.1.2;
- общежития, код 3.2.4;
- бытовое обслуживание, код 3.3;
- амбулаторно-поликлиническое обслуживание, код 3.4.1;
- стационарное медицинское обслуживание, код 3.4.2;
- образование и просвещение, код 3.5;
- дошкольное, начальное и среднее общее образование, код 3.5.1;
- среднее и высшее профессиональное образование, код 3.5.2;
- культурное развитие, код 3.6;
- объекты культурно-досуговой деятельности, код 3.6.1;
- парки культуры и отдыха, код 3.6.2;
- общественное управление, код 3.8;
- государственное управление, код 3.8.1;
- представительская деятельность, код 3.8.2;
- предпринимательство, код 4.0;
- стоянка транспортных средств, код 4.9.2;
- обеспечение занятий спортом в помещениях, код 5.1.2;
- площадки для занятий спортом, код 5.1.3;
- обеспечение внутреннего правопорядка, код 8.3;
- историко-культурная деятельность, код 9.3;
- земельные участки (территории) общего пользования, код 12.0;

# 1. Чертеж градостроительного плана земельного участка



# Ситуационный план



Месторасположение земельного участка

## Экспликация обозначений

	Границы земельного участка 90:18:010155:4142
	Поворотные точки
	Место допустимого размещения зданий, строений, сооружений, определенное схемой планировочной организации земельного участка, разработанной с соблюдением строительных норм и правил, санитарных и противопожарных разрывов.
	Охранная зона инженерных сетей и сооружений
	Граница полосы отвода улично-дорожной сети
	Объекты капитального строительства
	Ориентировочные санитарно-защитные зоны объектов, требующие установления и сокращения, ликвидируемые. Не подлежат применению в случае установления границ санитарно-защитных зон в установленном порядке.
	Инженерные сети, коммуникации (охранную зону принять в соответствии с СП 42.13330.2016, СП 62.13330.2011, Постановлением Правительства РФ от 20 ноября 2000г. N 878 "Об утверждении Правил охраны газораспределительных сетей", Постановлением Правительства РФ от 24 февраля 2009г. N 160 "О порядке установления охранных зон объектов электросетевого хозяйства и особых условий использования земельных участков, расположенных в границах таких зон")

Площадь земельного участка: 7 054 кв. м.

## Экспликация существующих строений

№ п/п	Наименование	Общая площадь, кв.м.	Кадастровый номер
1	---	---	---
2	---	---	---

						РФ-91-2-18-1-01-2023-0641			
						Земельный участок с кадастровым номером: 90:18:010155:4142, расположенный по адресу: Республика Крым, городской округ Евпатория, г. Евпатория, пр-кт Победы, з/у 93			
Изм.	Кол. уч.	Лист	№ док.	Подп.	Дата	Градостроительный план земельного участка	Стадия	Лист	Листов
							ГПЗУ	1	1
Директор	Умаров В.В.					Чертеж градостроительного плана земельного участка М1:1000	МКУ "Управление территориального планирования и градостроительной деятельности" г. Евпатория		
Разработ.	Акулов П.С.								

- улично-дорожная сеть, код 12.0.1;
- благоустройство территории, код 12.0.2.

условно разрешенные виды использования земельного участка:

- для индивидуального жилищного строительства, код 2.1;
- социальное обслуживание, код 3.2;
- дома социального обслуживания, код 3.2.1;
- оказание социальной помощи населению, код 3.2.2;
- оказание услуг связи, код 3.2.3;
- религиозное использование, код 3.7;
- осуществление религиозных обрядов, код 3.7.1;
- религиозное управление и образование, код 3.7.2;
- амбулаторное ветеринарное обслуживание, код 3.10.1;
- деловое управление, код 4.1;
- рынки, код 4.3;
- магазины, код 4.4;
- общественное питание, код 4.6;
- гостиничное обслуживание, код 4.7;
- служебные гаражи, код 4.9;
- объекты дорожного сервиса, код 4.9.1;
- заправка транспортных средств, код 4.9.1.1;
- обеспечение дорожного отдыха, код 4.9.1.2;
- автомобильные мойки, код 4.9.1.3;
- ремонт автомобилей, код 4.9.1.4;
- спорт, код 5.1;
- туристическое обслуживание, код 5.2.1;
- склады, код 6.9.

вспомогательные виды разрешенного использования земельного участка:

- не установлено.

В договоре аренды земельного участка № 56-н от 02.10.2019 с дополнительными соглашениями от 06.08.2020, 22.06.2022, 22.08.2022, выписке из Единого государственного реестра недвижимости об основных характеристиках и зарегистрированных правах на объект недвижимости от 29.12.2022г. № КУВИ-001/2022-232160589 указан вид разрешенного использования земельного участка с кадастровым номером 90:18:010155:4142, расположенного по адресу: Республика Крым, г. Евпатория, пр-кт Победы, з/у 93 - Многоэтажная жилая застройка (высотная застройка), среднеэтажная жилая застройка.

2.3. Предельные (минимальные и (или) максимальные) размеры земельного участка и предельные параметры разрешенного строительства, реконструкции объекта капитального строительства, установленные градостроительным регламентом для территориальной зоны, в которой расположен земельный участок:



Предельные (минимальные и (или) максимальные) размеры земельных участков, в том числе их площадь			Минимальные отступы от границ земельного участка в целях определения мест допустимого размещения зданий, строений, сооружений, за пределами которых запрещено строительство зданий, строений, сооружений	Предельное количество этажей и (или) предельная высота зданий, строений, сооружений	Максимальный процент застройки в границах земельного участка, определяемый как отношение суммарной площади земельного участка, которая может быть застроена, ко всей площади земельного участка	Требования к архитектурным решениям объектов капитального строительства, расположенным в границах территории исторического поселения федерального или регионального значения	Иные показатели
1	2	3	4	5	6	7	8
Длина, м	Ширина, м	Площадь, м <sup>2</sup> или га					
Для вида разрешенного использования «Многоэтажная жилая застройка (высотная застройка)», код 2.6							
---	---	Минимальный размер земельных участков – 0,35 га. Максимальный размер	Минимальный отступ от красной линии улиц до зданий, строений, сооружений при осуществлении строительства – не менее 5 м; от красной линии проездов – не ме-	Максимальное количество надземных этажей – 16	Максимальный коэффициент застройки земельного участка Кз – 0,4. Максимальный коэффициент плотности застройки земельного участка Кпз – 1,7	---	Расчетный показатель отношения площади, занятой под зданиями и сооружениями, к площади территории Котн – 0,4 Расчетный показатель максимально допустимого коэффициента использования территории Кисп – 1,7 Расчетный коэффициент обеспеченности объектов капитального строительства нормативными площадями, необходимыми для организации машино-мест, в отношении 1 кв.м расчетной площади здания Км/м - не менее 0,4.

		земельных участков – параметр не установлен.	нее 3 м. Минимальные отступы от границ земельных участков в целях определения мест допустимого размещения зданий, строений, сооружений, за пределами которых запрещено строительство зданий, строений, сооружений – 3м.				Расчетный коэффициент озеленения земельного участка, подлежащего застройке, по отношению к расчетной площади здания Коз - не менее 25%. Расчетный коэффициент обеспеченности детскими спортивными и игровыми площадками земельного участка, подлежащего застройке, по отношению к расчетной площади здания Кдет.пл – не менее 3,5%; Расчетный коэффициент обеспеченности спортивными площадками (взрослые спортивные и игровые площадки) земельного участка, подлежащего застройке, по отношению к расчетной площади здания Квзр.пл – не менее 3,5%.
--	--	--	---	--	--	--	--

Для вида разрешенного использования «среднеэтажная жилая застройка», код 2.5

---	---	Минимальный размер земельных участков – 0,2 га. Максимальный размер земельных участков – параметр не	Минимальный отступ от красной линии улиц до зданий, строений, сооружений при осуществлении строительства – не менее 5 м; от красной линии проездов – не менее 3 м. Минимальные отступы от границ земельных участков в	Максимальное количество надземных этажей – 8	Максимальный коэффициент застройки земельного участка Кз – 0,3. Максимальный коэффициент плотности застройки земельного участка Кпз – 1,2	---	Расчетный показатель отношения площади, занятой под зданиями и сооружениями, к площади территории Котн – 0,3 Расчетный показатель максимально допустимого коэффициента использования территории Кисп – 1,2. Расчетный коэффициент обеспеченности объектов капитального строительства нормативными площадями, необходимыми для организации машино-мест, в отношении 1 кв.м расчетной площади здания Км/м - не менее 0,35. Расчетный коэффициент озеленения земельного участка, подлежащего застройке, по отношению к расчетной площади здания Коз - не менее 25%.
-----	-----	--	---	--	---	-----	---

		установлен.	ния мест допустимого размещения зданий, строений, сооружений, за пределами которых запрещено строительство зданий, строений, сооружений – 3м.			Расчетный коэффициент обеспеченности детскими спортивными и игровыми площадками земельного участка, подлежащего застройке, по отношению к расчетной площади здания Кдет.пл – не менее 3,5%; Расчетный коэффициент обеспеченности спортивными площадками (взрослые спортивные и игровые площадки) земельного участка, подлежащего застройке, по отношению к расчетной площади здания Квзр.пл – не менее 3,5%.
--	--	-------------	---	--	--	---

Для всех видов разрешенного использования земельного участка:

1. Использовать земельный участок исключительно в соответствии с видом разрешенного использования.
2. Вести работы по благоустройству участка и прилегающей территории.
3. Не нарушать права и законные интересы землепользователей смежных земельных участков.
4. Соблюдать охранные зоны инженерных коммуникаций - в соответствии с требованиями СП 42.13330.2016.
5. Организацию строительной площадки предусмотреть в границах сформированного земельного участка.
6. Не наносить ущерба окружающей среде.
7. При инженерной подготовке территории планировочные отметки поверхности рельефа увязать с отметками прилегающих территорий.
8. Проектную документацию разработать в соответствии с Положением о составе разделов проектной документации и требованиях к их содержанию, утвержденным постановлением Правительства РФ от 16.02.2008 №87.
9. Проект разработать:
  - на откорректированной топографо-геодезической съемке;
  - с учетом строительных, экологических, санитарно-эпидемиологических норм и требований пожарной безопасности;
  - с соблюдением охранных зон инженерных коммуникаций, санитарно-защитных зон;
  - с учетом прав и законных интересов смежных землепользователей.
10. При разработке проектной документации предусмотреть мероприятия по обеспечению доступа инвалидов к объекту и их безопасному передвижению.
11. В составе проектной документации разработать «Схему планировочной организации земельного участка», с указанием характеристик земельного участка, описанием рельефа вертикальной планировки, мест размещения проектируемых объектов капитального строительства, мест для складирования грунта на земельном участке или решений по вывозу грунта со строительной площадки.
12. В соответствии с поручением Главы Республики Крым от 08.06.2016г. №01-62/160, проектную документацию предоставить в отдел архитектуры и градостроительства администрации города Евпатории Республики Крым на рассмотрение.

2.4. Требования к назначению, параметрам и размещению объекта капитального строительства на земельном участке, на который действие градостроительного регламента не распространяется или для которого градостроительный регламент не устанавливается (за исключением случая, предусмотренного пунктом 7.1 части 3 статьи 57.3 Градостроительного кодекса Российской Федерации):

Причины отнесения земельного участка к виду земельного участка, на который действие градостроительного регламента не распространяется или для которого градостроительный регламент не устанавливается	Реквизиты акта, регулирующего использование земельного участка	Требования к использованию земельного участка	Требования к параметрам объекта капитального строительства			Требования к размещению объектов капитального строительства	
			Предельное количество этажей и (или) предельная высота зданий, строений, сооружений	Максимальный процент застройки в границах земельного участка, определяемый как отношение суммарной площади земельного участка, которая может быть застроена, ко всей площади земельного участка	Иные требования к параметрам объекта капитального строительства	Минимальные отступы от границ земельного участка в целях определения мест допустимого размещения зданий, строений, сооружений, за пределами которых запрещено строительство зданий, строений, сооружений	Иные требования к размещению объектов капитального строительства
1	2	3	4	5	6	7	8
---	---	---	---	---	---	---	---





1	2	3	4	5	6	7	8	9
---	---	---	---	---	---	---	---	---

5. Информация об ограничениях использования земельного участка, в том числе, если земельный участок полностью или частично расположен в границах зон с особыми условиями использования территорий

1. В соответствии с «Картой зон с особыми условиями использования территории», входящей в состав материалов по обоснованию генерального плана муниципального образования городской округ Евпатория, утвержденного решением Евпаторийского городского совета от 02.11.2018г. №1-81/1, с изменениями от 25.09.2020г. №2-21/5, земельный участок полностью расположен в санитарно-защитной зоне, требующей установления и сокращения, ликвидируемой (не подлежит применению в случае установления санитарно-защитных зон в установленном порядке). Площадь земельного участка, покрываемая зоной с особыми условиями использования территории, составляет  $\approx 3214,8 \text{ м}^2$ .

2. В границах земельного участка расположены инженерные коммуникации.

Проектирование и строительство объектов должно осуществляться с соблюдением охранных зон инженерных коммуникаций - в соответствии с требованиями СП 42.13330.2016, Постановлением Правительства Российской Федерации от 24.02.2009г. №160 «О порядке установления охранных зон объектов электросетевого хозяйства и особых условий использования земельных участков, расположенных в границах таких зон».

6. Информация о границах зон с особыми условиями использования территорий, если земельный участок полностью или частично расположен в границах таких зон:

Наименование зоны с особыми условиями использования территории с указанием объекта, в отношении которого установлена такая зона	Перечень координат характерных точек в системе координат, используемой для ведения Единого государственного реестра недвижимости		
	Обозначение (номер) характерной точки	X	Y
1	2	3	4
санитарно-защитная зона, требующей установления и сокращения, ликвидируемая	---	---	---

7. Информация о границах публичных сервитутов Информация отсутствует.

Обозначение (номер) характерной точки	Перечень координат характерных точек в системе координат, используемой для ведения Единого государственного реестра недвижимости	
	X	Y
---	---	---

8. Номер и (или) наименование элемента планировочной структуры, в границах которого расположен земельный участок

Земельный участок по адресу: г. Евпатория, пр-кт Победы, з/у 93 расположен в кадастровом квартале: 90:18:010155.

9. Информация о возможности подключения (технологического присоединения) объектов капитального строительства к сетям инженерно-технического обеспечения (за исключением сетей электроснабжения), определяемая с учетом программ комплексного развития систем коммунальной инфраструктуры поселения, муниципального округа, городского округа (при их наличии), в состав которой входят сведения о максимальной нагрузке в возможных точках подключения (технологического присоединения) к таким сетям, а также сведения об организации, представившей данную информацию.

#### Водоснабжение и водоотведение

Технические условия на подключение к централизованной системе водоснабжения и водоотведения выданы Евпаторийским филиалом Государственного унитарного предприятия Республики Крым «Вода Крыма» от 18.04.2022г. №ТУ-180422-12/01. Максимальная величина нагрузки в возможных точках подключения к сетям водоснабжения – 144,93 м<sup>3</sup>/сутки, к сетям водоотведения – 144,93 м<sup>3</sup>/сутки. Место подключения к сетям водоснабжения: водопровод Ду-300 мм (мат. – ПЭ) по ул. Чапаева, (для выполнения работ необходимо ГНБ – 20 м/н). Давление в точке подключения – 1 атм. (0,1МПа). Место подключения к сетям водоотведения: сеть канализации Ду-200 мм (мат. – пэ) по ул. Чапаева (в районе МКД пр. Победы, 91). Срок действия технических условий три года. Планируемый срок подключения объекта капитального строительства к сетям инженерно-технического обеспечения – 2027г.

#### Теплоснабжение

Технические условия на подключение к тепловым сетям объекта строящегося жилого комплекса «Мой мир», расположенного по адресу: Республика Крым, г. Евпатория, просп. Победы от 13.04.2022г. № 02-22/4536 выданы Государственным унитарным предприятием Республики Крым «Крымтеплокоммунэнерго». Теплоснабжение объекта «Строительство жилого комплекса «Мой мир» по проспекту Победы, г. Евпатория» с тепловой нагрузкой  $Q_{общ.} = 1,5993$  Гкал/час, в том числе на отопление  $Q_{от.} = 0,9493$  Гкал/час и горячее водоснабжение  $Q_{ГВС} = 0,6500$  Гкал/час возможно осуществить от котельной по ул. Чапаева, 119. Параметры теплоносителя в отопительный сезон – вода с температурой 95-70°C (после элеваторного узла) при качественном регулировании тепла. Давление теплоносителя в подающей магистрали в точке подключения:  $R_{пр.} = 6,0$  кгс/см<sup>2</sup>, давление теплоносителя в обратной магистрали в точке подключения:  $R_{обр.} = 4,0$  кгс/см<sup>2</sup>. Подключение к тепловым сетям осуществить по независимой схеме с установкой ИТП. Горячее водоснабжение осуществить по закрытой схеме с установкой водоподогревателя. Точка подключения – ТК-1 от котельной.



Диаметр трубопровода и способ прокладки трассы от точки подключения определить проектом. Срок действия технических условий – 3 года.

Согласно заявлению директора общества с ограниченной ответственностью «СК Консоль-Строй ЛТД» Ясинского В.Б. от 20.01.2023, в результате раздела земельного участка кадастровый номер 90:18:010155:4142 данный земельный участок сохранен за исходным номером в измененных границах площадью 7054 кв.м., и образованы земельные участки с кадастровыми номерами 90:18:010155:5137, площадью 5220 кв.м, и 90:18:010155:5136 площадью 5775 кв.м. На каждом земельном участке предусматривается строительство 1-го многоквартирного жилого дома.

Каждый образованный в порядке раздела земельный участок будет обеспечен ресурсами в порядке исполнения технических условий, выданных на земельный участок кадастровый номер 90:18:010155:4142 до его раздела из расчета строительства 3-х многоквартирных жилых домов:

- технические условия на подключение к централизованной системе водоснабжения и водоотведения от 18.04.2022г. №ТУ- 180422-12/01;

- технические условия на подключение к тепловым сетям от 13.04.2022г. №02-22/4536;

- технические условия для подключения к электрическим сетям от 06.05.2022г. №460/031-1451-22.

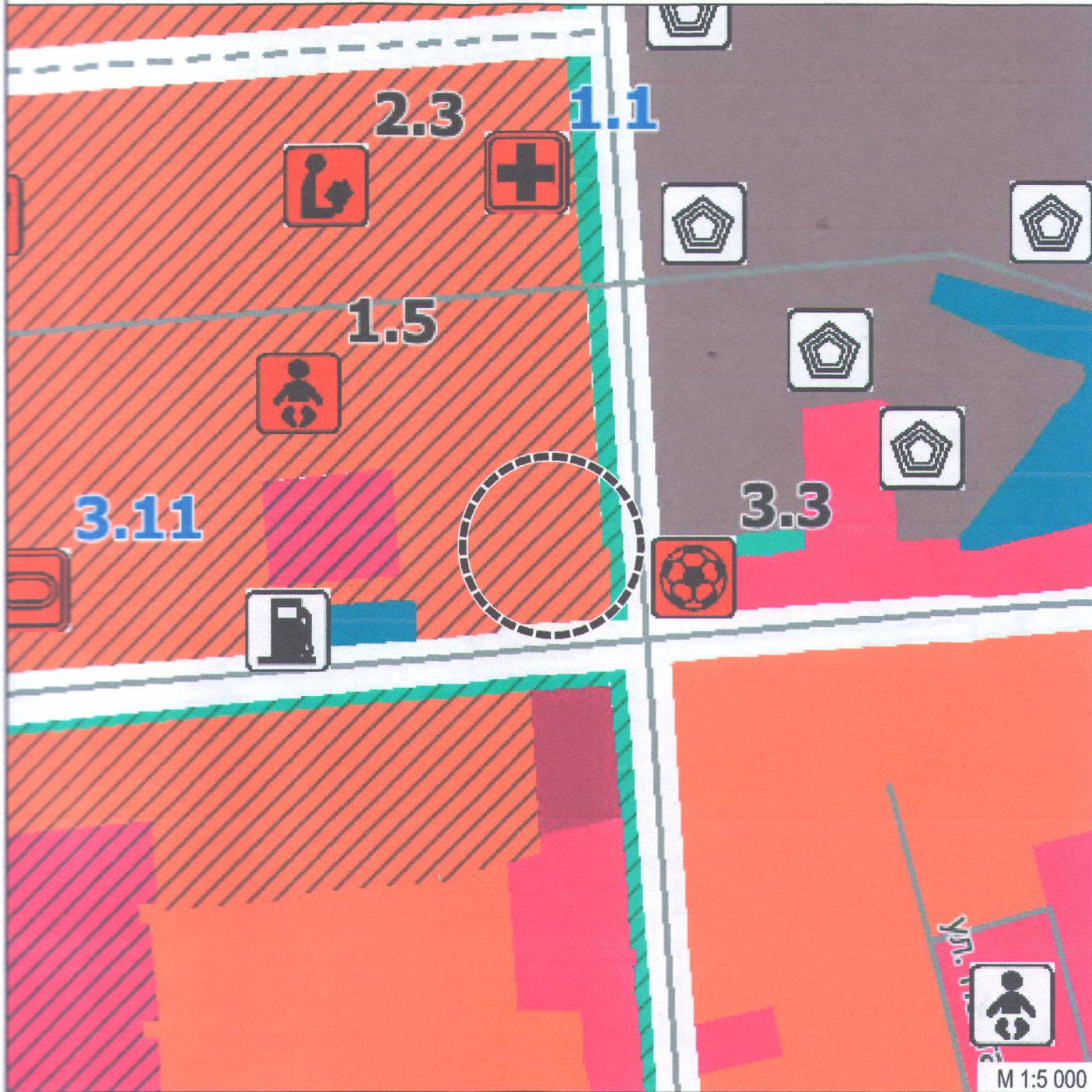
10. Реквизиты нормативных правовых актов субъекта Российской Федерации, муниципальных правовых актов, устанавливающих требования к благоустройству территории. Решение Евпаторийского городского совета от 06.04.2020г. №2-12/5 «Об утверждении правил благоустройства территории муниципального образования городской округ Евпатория Республики Крым», с изменениями от 25.02.2022г. №2-43/13.

Согласно п. 3.1 правил благоустройства территории муниципального образования городской округ Евпатория Республики Крым, разработать и согласовать в установленном порядке паспорт колористического решения фасадов зданий и сооружений (цветового решения фасадов).

11. Информация о красных линиях: Информация отсутствует

Обозначение (номер) характерной точки	Перечень координат характерных точек в системе координат, используемой для ведения Единого государственного реестра недвижимости	
	X	Y
---	---	---

Приложение (в случае, указанном в части 3.1 статьи 57.3 Градостроительного кодекса Российской Федерации)



М 1:5 000

Условные обозначения

Территориальные зоны:

сущ.	планир.	описание
		жилые зоны
		зона застройки индивидуальными жилыми домами
		зона застройки малоэтажными жилыми домами (до 4 этажей, включая мансардный)
		зона смешанной и общественно-деловой застройки
		общественно-деловые зоны
		производственные зоны, зоны инженерной и транспортной инфраструктуры
		зона исторической застройки
		зона инженерной инфраструктуры
		зона транспортной инфраструктуры
		подзона улично-дорожной сети
		зона садоводческих или огороднических некоммерческих товариществ
		зона озелененных территорий общего пользования (лесопарки, парки, сады, скверы, бульвары, городские леса)

Функциональные зоны:

сущ.	планир.	описание
		подзона городских лесов
		подзона особо охраняемых природных территорий
		курортная зона
		зона отдыха
		зона озелененных территорий специального назначения
		зона рекреационного назначения
		зона режимных территорий
		зона акваторий
		зона кладбищ



Месторасположение земельного участка по адресу:  
Республика Крым, г.о. Евпатория, г. Евпатория,  
пр-кт Победы, з/у 93  
Кадастровый номер: 90:18:010155:4142



Условные обозначения

М 1:5 000

Функциональные зоны:

сущ.	планир.	описание
[Red hatched]	[Red hatched]	жилые зоны
[Yellow hatched]	[Yellow hatched]	зона застройки индивидуальными жилыми домами
[Orange hatched]	[Orange hatched]	зона застройки малоэтажными жилыми домами (до 4 этажей, включая мансардный)
[Pink hatched]	[Pink hatched]	зона смешанной и общественно-деловой застройки
[Light pink hatched]	[Light pink hatched]	общественно-деловые зоны
[Grey hatched]	[Grey hatched]	производственные зоны, зоны инженерной и транспортной инфраструктур, научно-производственные зоны
[Brown hatched]	[Brown hatched]	зона исторической застройки
[Dark grey hatched]	[Dark grey hatched]	зона инженерной инфраструктуры
[Blue hatched]	[Blue hatched]	зона транспортной инфраструктуры
[White]	[Grey hatched]	подзона улично-дорожной сети
[Light blue hatched]	[Light blue hatched]	зона акваторий
[Teal hatched]	[Teal hatched]	зона озелененных территорий общего пользования (лесопарки, парки, сады, скверы, бульвары, городские леса)
[Green hatched]	[Green hatched]	подзона городских лесов
[Dark green hatched]	[Dark green hatched]	подзона особо охраняемых природных территорий
[Blue hatched]	[Blue hatched]	курортная зона

[White]	[White]	зона отдыха
[Green hatched]	[Green hatched]	зона озелененных территорий специального назначения
[Blue hatched]	[Blue hatched]	зона рекреационного назначения

Зоны с особыми условиями использования территорий:

сущ.	планир.	описание
[White]	[Dashed line]	охранная зона инженерных коммуникаций
[Blue dashed]	[Blue dashed]	водоохранная зона
[Light blue dashed]	[Light blue dashed]	прибрежная защитная полоса
[Dark blue dashed]	[Dark blue dashed]	береговая полоса
[Dotted]	[Dotted]	санитарно-защитные зоны предприятий, сооружений и иных объектов
[Blue dashed with X]	[Blue dashed with X]	санитарно-защитные зоны требующие установления и сокращения, ликвидируемые

Недропользование:

[Red dot]	[Red dot]	скважины минеральных вод
-----------	-----------	--------------------------



Месторасположение земельного участка по адресу:  
Республика Крым, г.о. Евпатория, г. Евпатория,  
пр-кт Победы, з/у 93  
Кадастровый номер: 90:18:010155:4142



Территориальные зоны:

Ж-1	Зоны застройки индивидуальными жилыми домами
Ж-2	Зоны застройки малоэтажными жилыми домами
Ж-3	Зона застройки жилыми домами смешанной этажности
ОД-1	Зона смешанной и общественно - деловой застройки
ОД-2	Общественно-деловая зона
ОД-3	Зона исторической застройки
П-1	Производственная и коммунально-складская зона
Т-1	Зона объектов транспортной инфраструктуры
Т-2	Зона улично-дорожной сети
Т-3	Зона перспективной улично-дорожной сети
И	Зона объектов инженерной инфраструктуры
Ж-1	Зона перспективного развития комплексной жилой и туристско-рекреационной застройки
ОХ-1	Зона садоводческих или огороднических некоммерческих товариществ

Условные обозначения

Р-1	Зона рекреационного назначения
Р-2	Зона объектов санаторно-курортного назначения
Р-3	Зона озелененных территорий общего пользования
Р-4	Зона городских лесов и особо охраняемых природных территорий
Р-5	Зона отдыха (пляжи)
СП-1	Зона кладбищ
СП-2	Зона озелененных территорий специального назначения
РТ-1	Зона режимных территорий
ВО	Зона водных объектов



Месторасположение земельного участка по адресу:  
 Республика Крым, г.о. Евпатория, г. Евпатория,  
 пр-кт Победы, з/у 93  
 Кадастровый номер: 90:18:010155:4142

